

Il montaggio del prodotto deve essere eseguito da personale specializzato. / The mounting of the product it must be realized from skilled personnel.

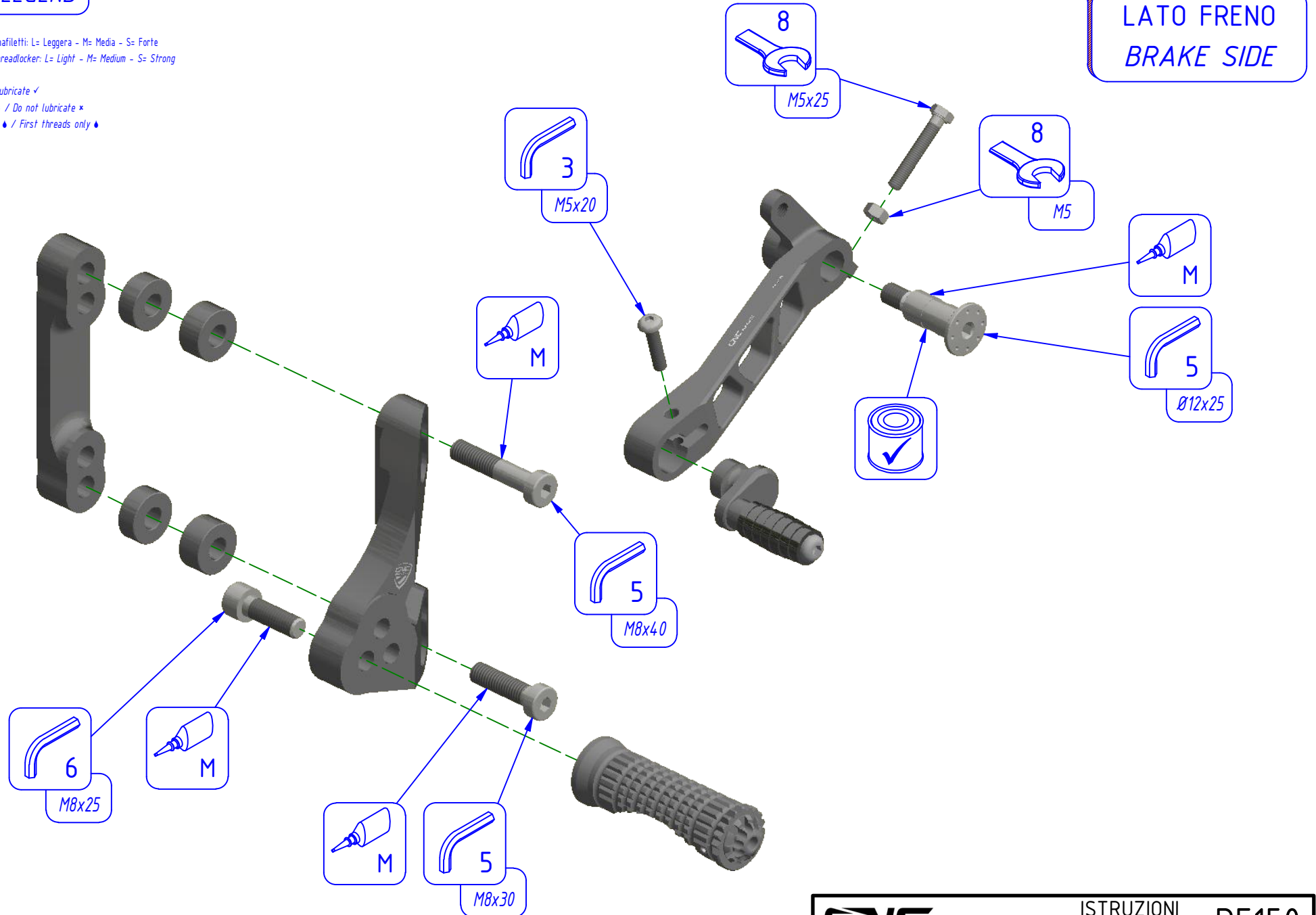
LEGENDA / LEGEND



Bloccare con frenafilotti: L= Leggera - M= Media - S= Forte
Lock with the threadlocker: L= Light - M= Medium - S= Strong



Lubrificare ✓ / Lubricate ✓
Non lubrificare ✗ / Do not lubricate ✗
Solo primi filetti ◆ / First threads only ◆



• ITA CNC RACING si riserva il diritto, a sua esclusiva discrezione, di apportare modifiche al prodotto e a queste informazioni in qualsiasi momento e senza preavviso.

Usò dei Prodotti, precauzioni d'uso ed esclusione di responsabilità.

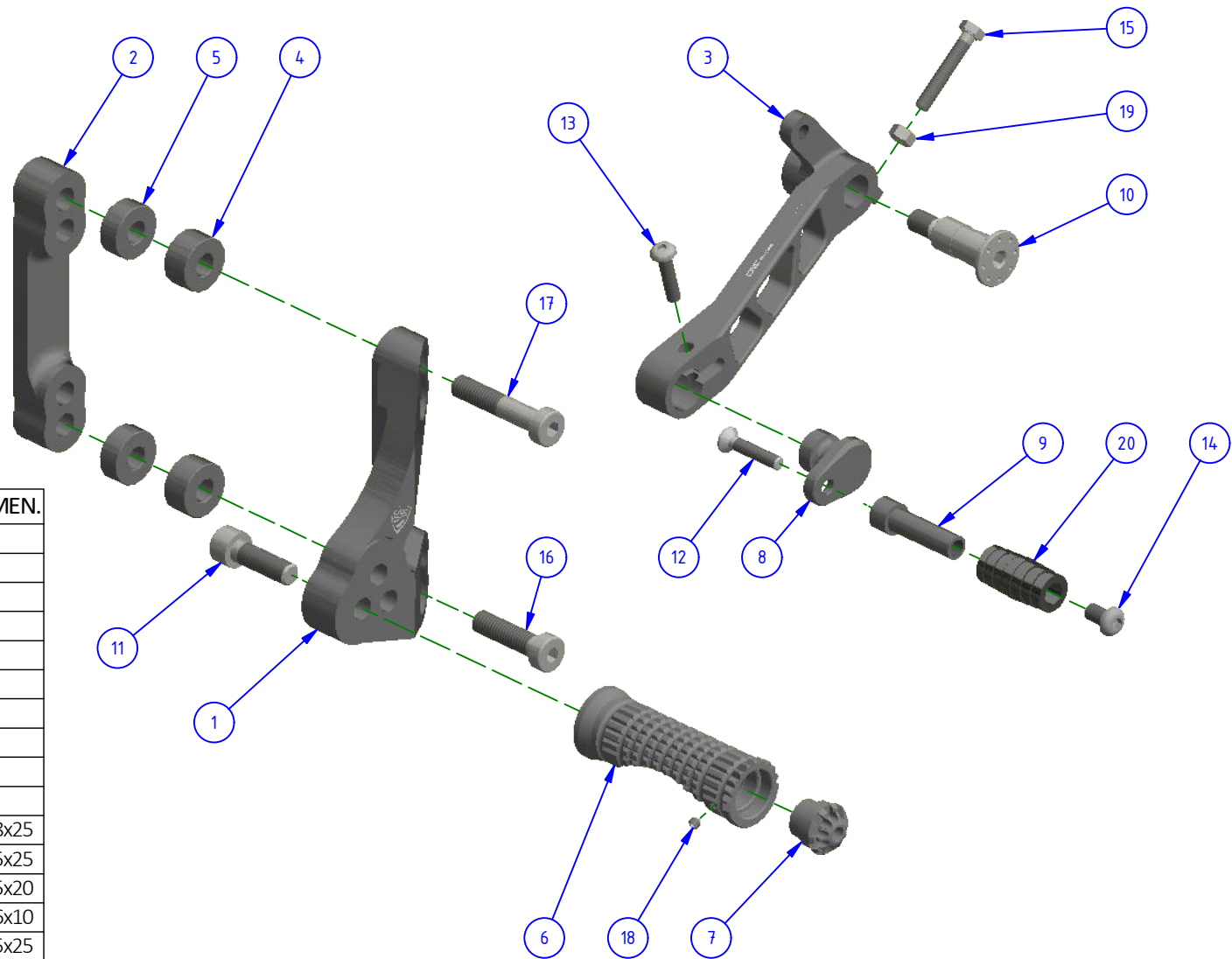
I Prodotti oggetto del contratto di compravendita concluso tra le parti e, in generale, tutti i Prodotti realizzati e/o commercializzati dal Venditore sono prodotti destinati all'uso agonistico ed esclusivamente su spazi privati. L'eventuale utilizzo dei Prodotti su motorveicoli destinati alla circolazione su strada pubblica richiede necessariamente la preventiva immatricolazione presso gli uffici competenti. Il Cliente, con l'accettazione delle presenti Condizioni di Vendita, dichiara di bene conoscere le circostanze di cui sopra, di accettarle espressamente e di aver compreso il rischio che rappresenta contravvenire alle precauzioni sopra rappresentate. Il Venditore, in ogni caso, ove il cliente dovesse contravvenire alle precauzioni d'uso dei Prodotti sopra rappresentate, utilizzando i Prodotti per un uso diverso da quello agonistico, declina ogni responsabilità per qualsiasi fatto e/o danno dovesse derivare al Cliente a qualsiasi titolo e per qualsiasi ragione.

• ENG CNC RACING reserves the right, in its sole discretion, to modify the product and this information at any time without prior notice.

Use of the Products, usage precautions and disclaimer.

The Products covered by the purchase/sales contract concluded between the parties and, in general, all the Products manufactured and/or marketed by the Vendor are products intended for competitive use, exclusively in private spaces. Any use of the Products on motor vehicles intended to be used on public roads, requires prior registration with the competent authorities. By accepting these Conditions of Sale, the Customer declares to be well aware of the above circumstances, to expressly accept them and to have understood the risk involved in violating the precautions indicated above. In any case, should the Customer violate the precautions regarding the use of the Products indicated above, by using the Products for a use other than racing, the Vendor declines any liability for anything that might happen to the Customer for any reason whatsoever.

LATO FRENO
BRAKE SIDE



POS.	QT.	COD.	DESCRIZIONE	DESCRIPTION	DIMEN.
1	1	YP000073010	PIASTRA PED. LF	REARSET PLATE RH	
2	1	YP000083010	STAFFA	BRACKET	
3	1	YP000075010	LEVA FRENO	LEVA CAMBIO	
4	2	YP000081010	DISTANZIALE	SPACER	
5	2	YP000082010	DISTANZIALE	SPACER	
6	1	YP000084010	POGGIAPIEDE	FOOTPEG	
7	1	YP000527010	TERMINALE	TERMINATION	
8	1	YP000087010	REGOL.ECCEN.	ECCENTRIC REG.	
9	1	YP000086010	PERNO	PIN	
10	1	YP000078040	PERNO	PIN	
11	1	YC011061012	VITE	SCREW	M8x25
12	1	YC012031022	VITE	SCREW	M5x25
13	1	YC013030922	VITE	SCREW	M5x20
14	1	YC013040322	VITE	SCREW	M6x10
15	1	YC014031040	VITE	SCREW	M5x25
16	1	YC015061112	VITE	SCREW	M8x30
17	1	YC015061312	VITE	SCREW	M8x40
18	1	YC017020246	VITE	SCREW	M4x4
19	1	YC021030212	DADO	NUT	M5
20	1	YC111010100	PART. IN GOMMA	RUBBER PART	

• ITA CNC RACING si riserva il diritto, a sua esclusiva discrezione, di apportare modifiche al prodotto e a queste informazioni in qualsiasi momento e senza preavviso.

Usò dei Prodotti, precauzioni d'uso ed esclusione di responsabilità.

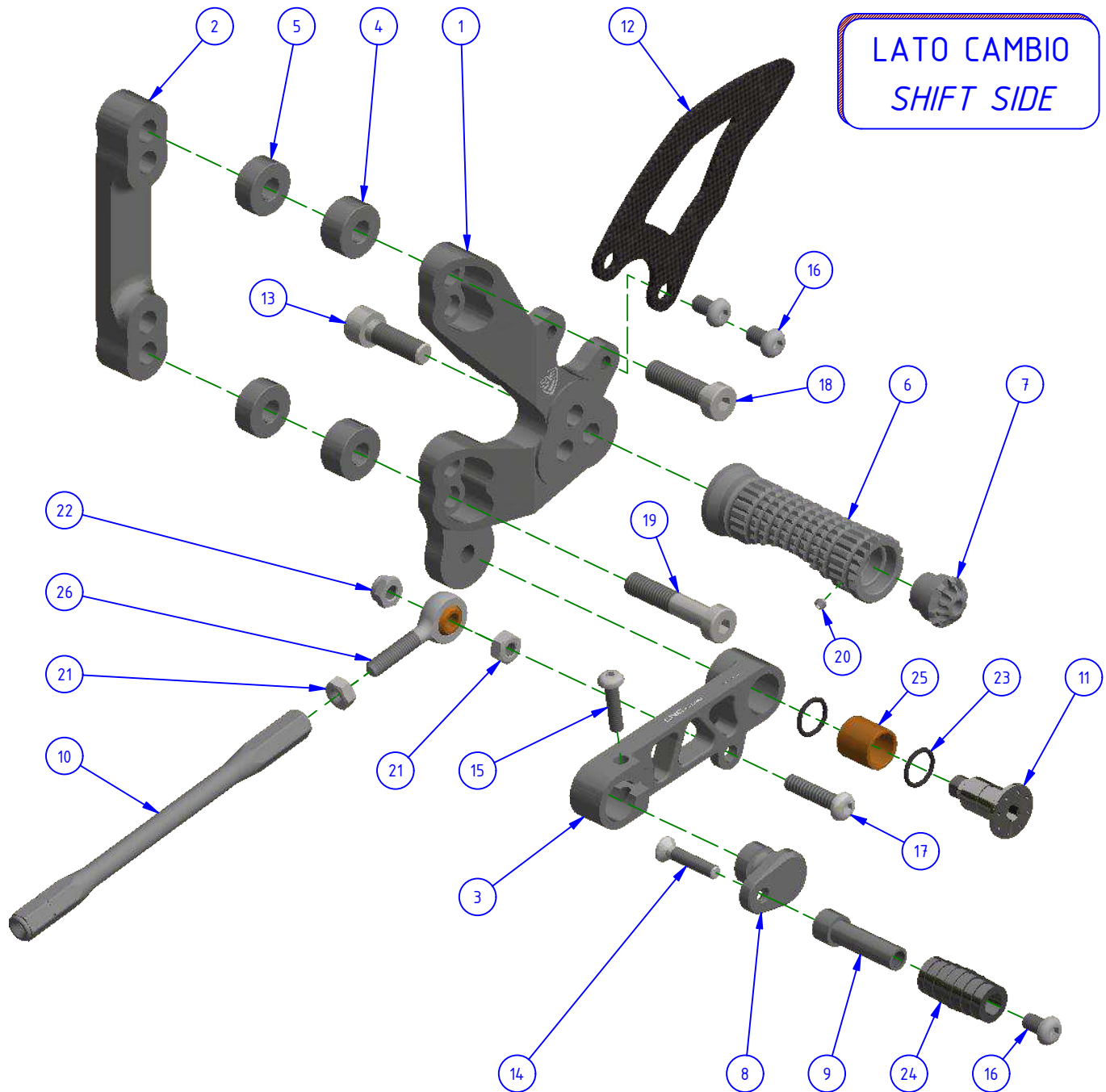
I Prodotti oggetto del contratto di compravendita concluso tra le parti e, in generale, tutti i Prodotti realizzati e/o commercializzati dal Venditore sono prodotti destinati all'uso agonistico ed esclusivamente su spazi privati. L'eventuale utilizzo dei Prodotti su motorveicoli destinati alla circolazione su strada pubblica richiede necessariamente la preventiva immatricolazione presso gli uffici competenti. Il Cliente, con l'accettazione delle presenti Condizioni di Vendita, dichiara di bene conoscere le circostanze di cui sopra, di accettarle espressamente e di aver compreso il rischio che rappresenta contravvenire alle precauzioni sopra rappresentate. Il Venditore, in ogni caso, ove il cliente dovesse contravvenire alle precauzioni d'uso dei Prodotti sopra rappresentate, utilizzando i Prodotti per un uso diverso da quello agonistico, declina ogni responsabilità per qualsiasi fatto e/o danno dovesse derivare al Cliente a qualsiasi titolo e per qualsiasi ragione.

• ENG CNC RACING reserves the right, in its sole discretion, to modify the product and this information at any time without prior notice.

Use of the Products, usage precautions and disclaimer.

The Products covered by the purchase/sales contract concluded between the parties and, in general, all the Products manufactured and/or marketed by the Vendor are products intended for competitive use, exclusively in private spaces. Any use of the Products on motor vehicles intended to be used on public roads requires prior registration with the competent authorities. By accepting these Conditions of Sale, the Customer declares to be well aware of the above circumstances, to expressly accept them and to have understood the risk involved in violating the precautions indicated above. In any case, should the Customer violate the precautions regarding the use of the Products indicated above, by using the Products for a use other than racing, the Vendor declines any liability for anything that might happen to the Customer for any reason whatsoever.

LATO CAMBIO
SHIFT SIDE



POS.	QT.	COD.	DESCRIZIONE	DESCRIPTION	DIMEN.
1	1	YP000072010	PIASTRA PED. LC	REARSET PLATE LH	
2	1	YP000083010	STAFFA	BRACKET	
3	1	YP000074010	LEVA CAMBIO	SHIFT LEVER	
4	2	YP000081010	DISTANZIALE	SPACER	
5	2	YP000082010	DISTANZIALE	SPACER	
6	1	YP000084010	POGGIAPIEDE	FOOTPEG	
7	1	YP000527010	TERMINALE	TERMINATION	
8	1	YP000087010	REGOL.ECCEN.	ECCENTRIC REG.	
9	1	YP000086010	PERNO	PIN	
10	1	YP000076010	ASTA	ROD	
11	1	YP000077040	PERNO	PIN	Ø12x18
12	1	YP000079130	PARATACCO	HEEL GUARD	
13	1	YC011061012	VITE	SCREW	M8x25
14	1	YC012031022	VITE	SCREW	M5x25
15	1	YC013030922	VITE	SCREW	M5x20
16	3	YC013040322	VITE	SCREW	M6x10
17	1	YC013041022	VITE	SCREW	M6x25
18	1	YC015061112	VITE	SCREW	M8x30
19	1	YC015061312	VITE	SCREW	M8x40
20	1	YC017020246	VITE	SCREW	M4x4
21	2	YC021040212	DADO	NUT	M6
22	1	YC022040312	DADO	NUT	M6
23	2	YC031011313	GUARNIZIONE OR	O-RING	
24	1	YC111010100	PART. IN GOMMA	RUBBER PART	
25	1	YC121120311	BRONZINA	BUSH	
26	1	YC136060201	SNODO SFERICO	BALL JOINT	

CNC RACING ELENCO PARTI
PART LIST **PE150**