



ATTENZIONE: Il montaggio del prodotto deve essere eseguito da personale specializzato
WARNING: The mounting of the product it must be realized from staff specialist

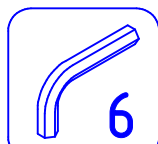
LEGENDA / LEGEND



Lubrificare ✓ / Lubricate ✓

Non lubrificare ✗ / Do not lubricate ✗

Solo primi filetti ♠ / First threads only ♠



6

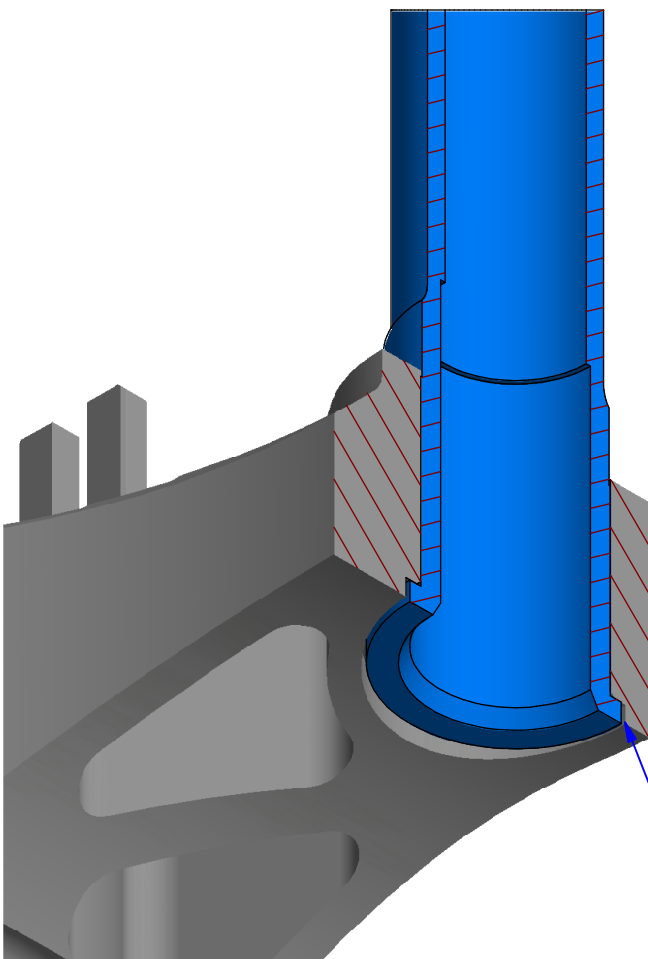
✗



ATTENZIONE: LA PIASTRA DEVE ESSERE
INSTALLATA ESCLUSIVAMENTE CON
CANNOTTO CNC RACING

WARNING: THE YOKE MUST BE INSTALLED
ONLY WITH CNC RACING TUBE

1. RISCALDARE QUESTA ZONA FINO A CIRCA 120°C
WARM THIS ZONE UP TO ABOUT 120°C



2. INSERIRE IL CANNOTTO UTILIZZANDO
UNA PRESS ASSICURANDOSI CHE SIA
PERPENDICOLARE ALLA PIASTRA

INSERT THE TUBE USING A PRESS
MAKING SURE THAT IT IS
PERPENDICULAR TO THE YOKE

MONTAGGIO CORRETTO
CORRECT INSTALLATION

CNC RACING
OPTIONAL PART
PSA--

- * PER IL SERRAGGIO DELLE VITI RIFARSI AL MANUALE DEL COSTRUTTORE
- * FOR THE TIGHTENING OF THE SCREWS REFER TO THE MANUFACTURER'S MANUAL



ATTENZIONE: Questo prodotto potrebbe non essere conforme al codice stradale o alle leggi vigenti in alcuni paesi e quindi utilizzabili solo in aree private e/o chiuse al traffico
WARNING: This product may not comply with local road rules and regulations and can be used only in private areas and/or areas closed to traffic.



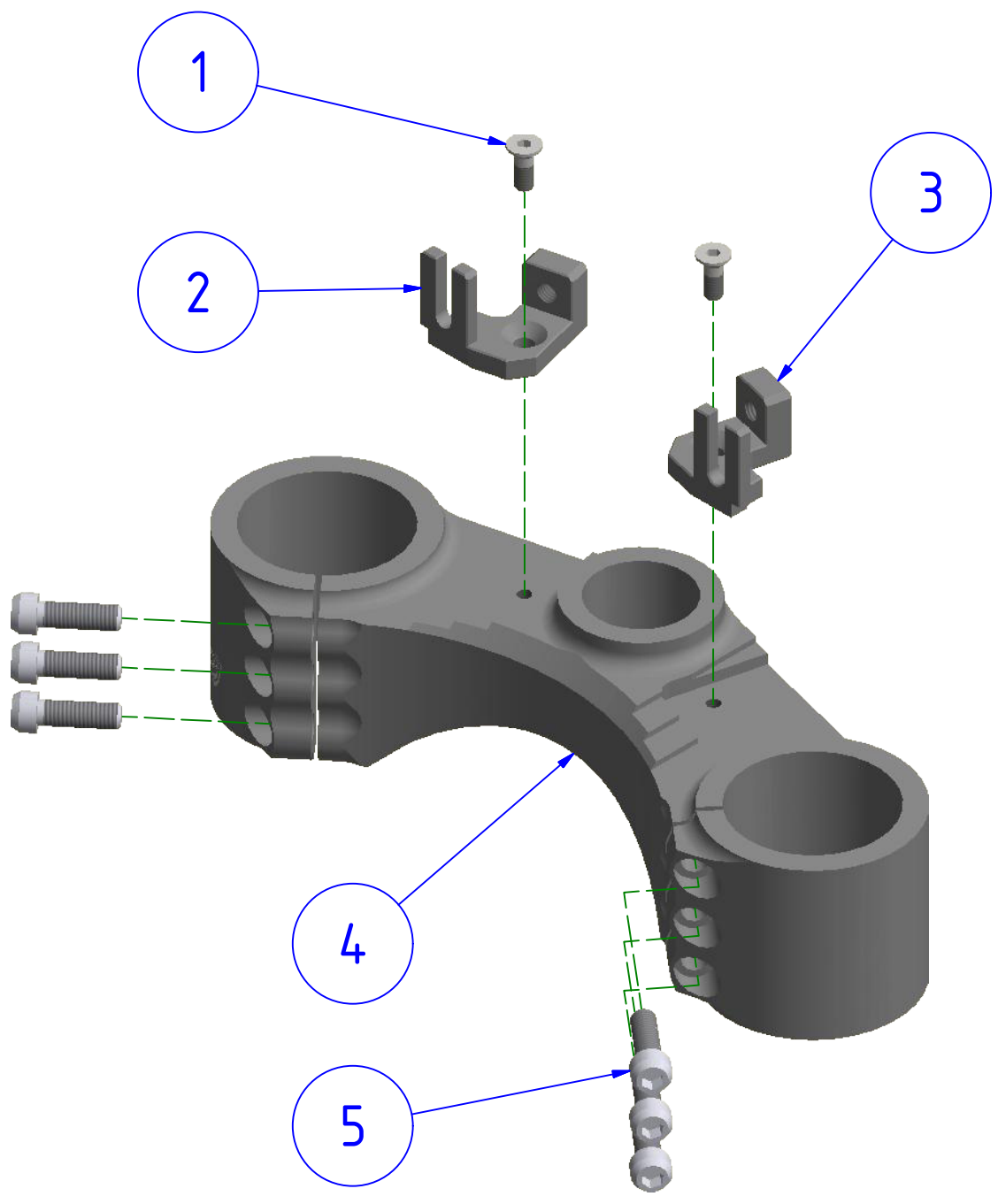
ART:

PSB04

ISTRUZIONI / INSTRUCTIONS

PIASTRA DI STERZO INFERIORE
BOTTOM YOKE

A termini di legge ci riserviamo la proprietà di questo disegno con divieto di riproduzione o di renderlo noto a terzi senza nostra autorizzazione. / Pursuant to law, we reserve the ownership of this drawing with prohibition to copy or disclosed to third parties without our authorization.



POS.	QTÀ	NUMERO PARTE	DESCRIZIONE	DESCRIPTION
1	2	YC012040722	VITE	SCREW
2	1	YP000149010	SUPPORTO	SUPPORT
3	1	YP000150010	SUPPORTO	SUPPORT
4	1	YP000202010	BASE DI STERZO	STEERING BASE
5	6	YC01106104A	VITE	SCREW

ATTENZIONE: Questo prodotto potrebbe non essere conforme al codice stradale o alle leggi vigenti in alcuni paesi e quindi utilizzabili solo in aree private e/o chiuse al traffico
WARNING: This product may not comply with local road rules and regulations and can be used only in private areas and/or areas closed to traffic.

ART:
PSB04

ELENCO PARTI / PARTS LIST
PIASTRA DI STERZO INFERIORE
BOTTOM YOKE