



Il montaggio del prodotto deve essere eseguito da personale specializzato. / The mounting of the product it must be realized from skilled personnel.

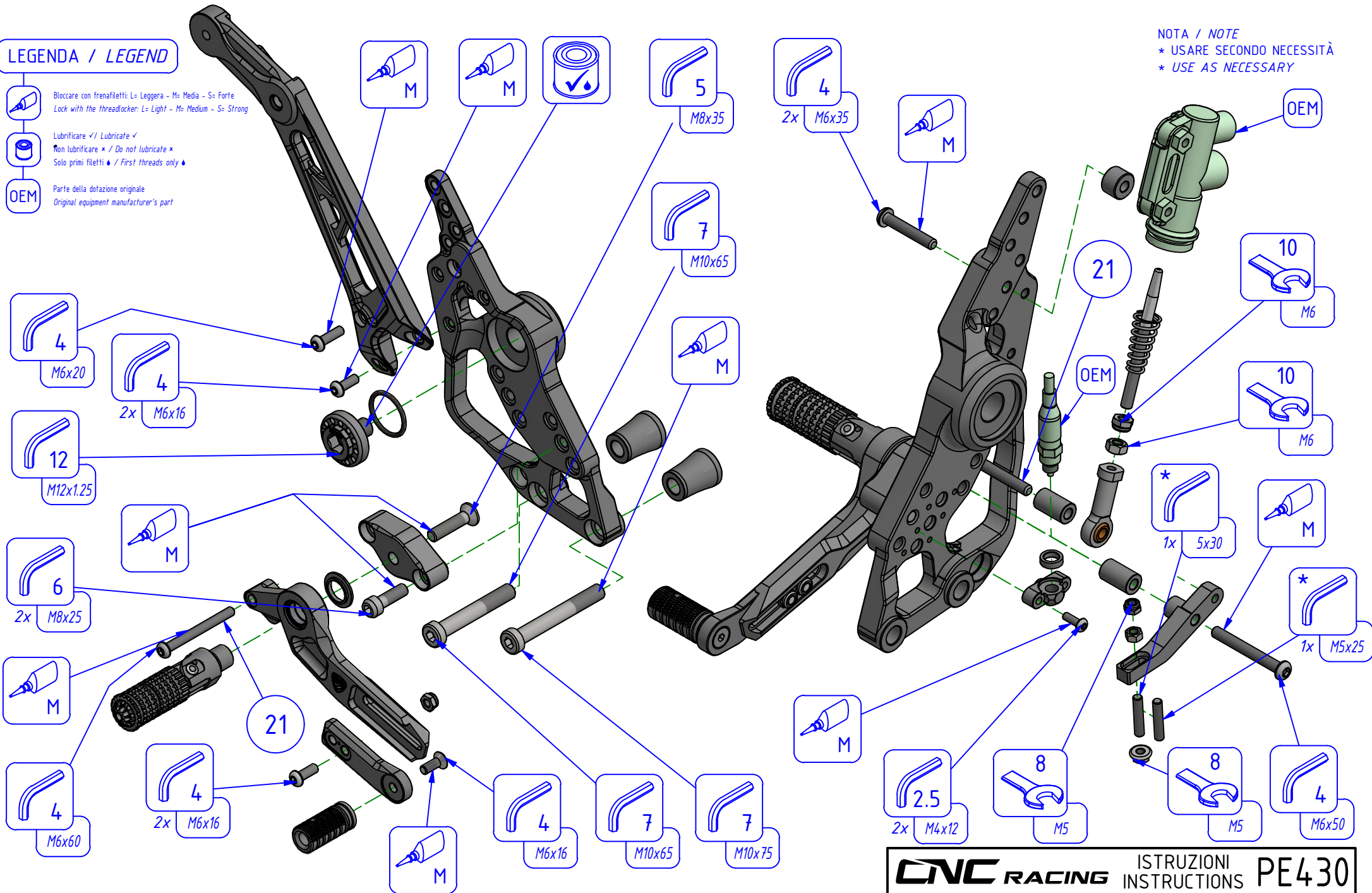
**LEGENDA / LEGEND**

 Bloccare con frenafili: L= Leggera - M= Media - S= Forte  
Lock with the threadlocker: L= Light - M= Medium - S= Strong

 Lubrificare ✓ / Lubricate ✓  
Non lubrificare ✗ / Do not lubricate ✗  
Solo primi filetti ✓ / First threads only ✓

 Parte della dotazione originale  
Original equipment manufacturer's part

NOTA / NOTE  
\* USARE SECONDO NECESSITÀ  
\* USE AS NECESSARY



**CNC RACING** ISTRUZIONI INSTRUCTIONS **PE430**

### LEGENDA / LEGEND



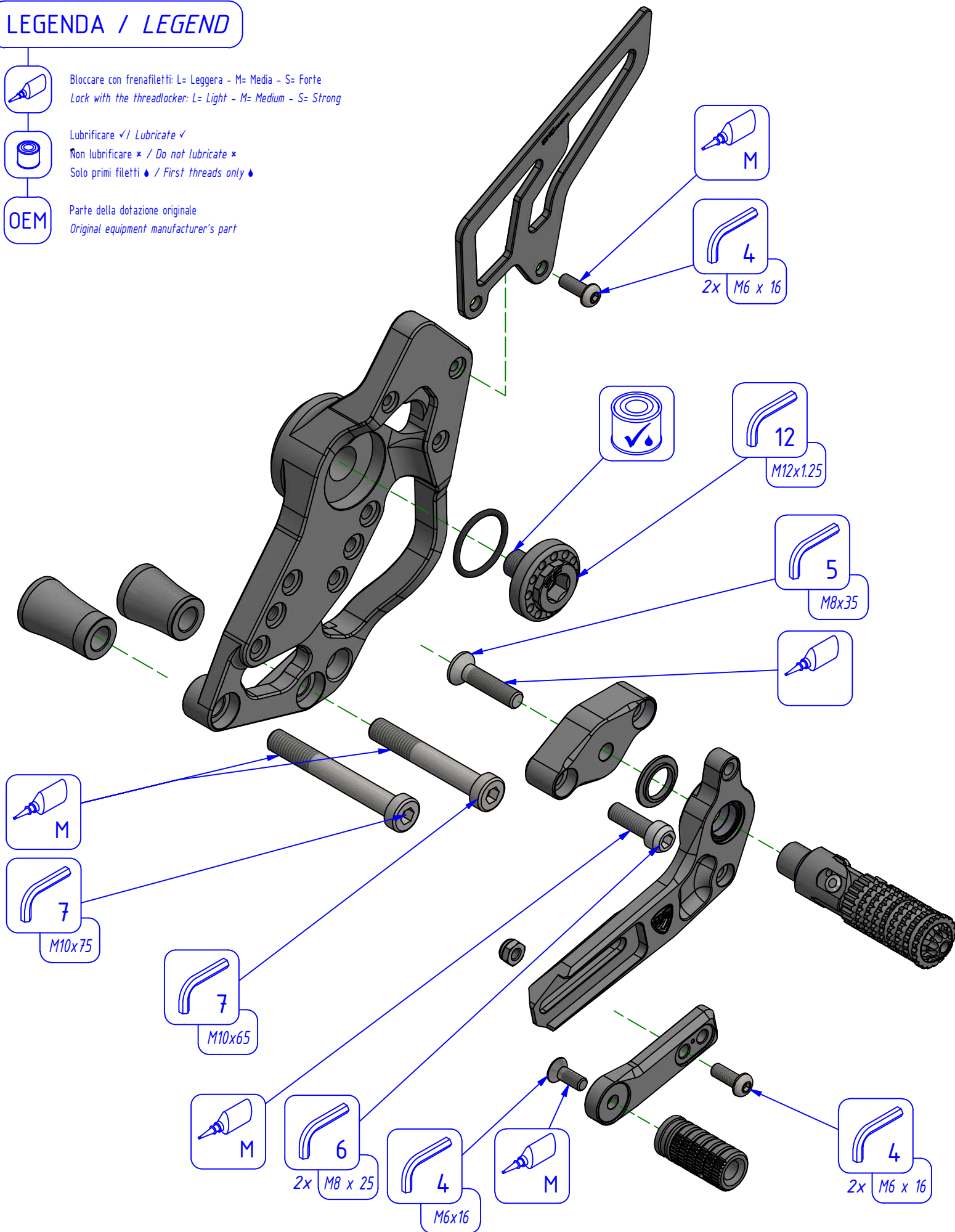
Bloccare con frenafili: L= Leggera - M= Media - S= Forte  
Lock with the threadlocker: L= Light - M= Medium - S= Strong



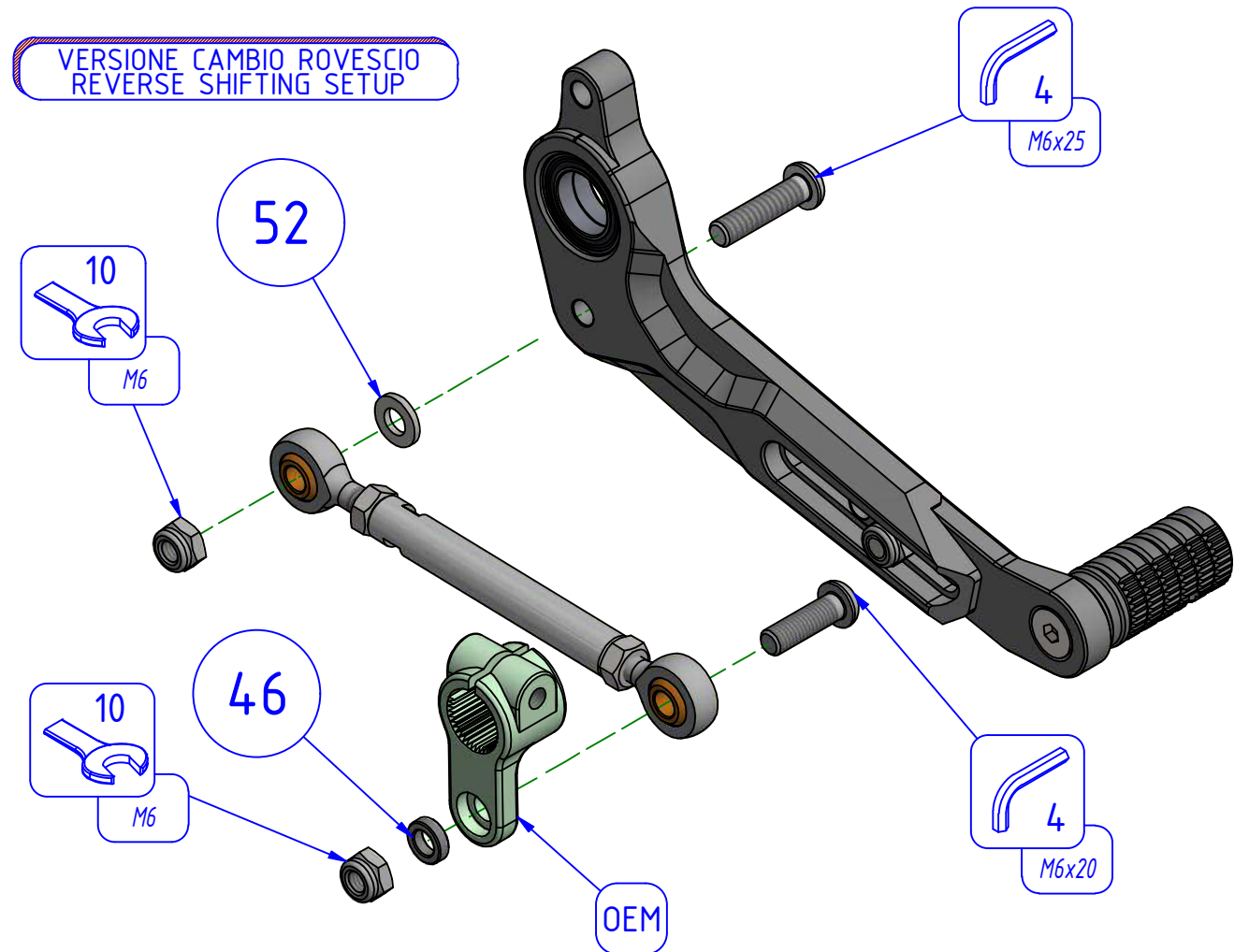
Lubrificare ✓ / Lubricate ✓  
Non lubrificare ✗ / Do not lubricate ✗  
Solo primi filetti / First threads only



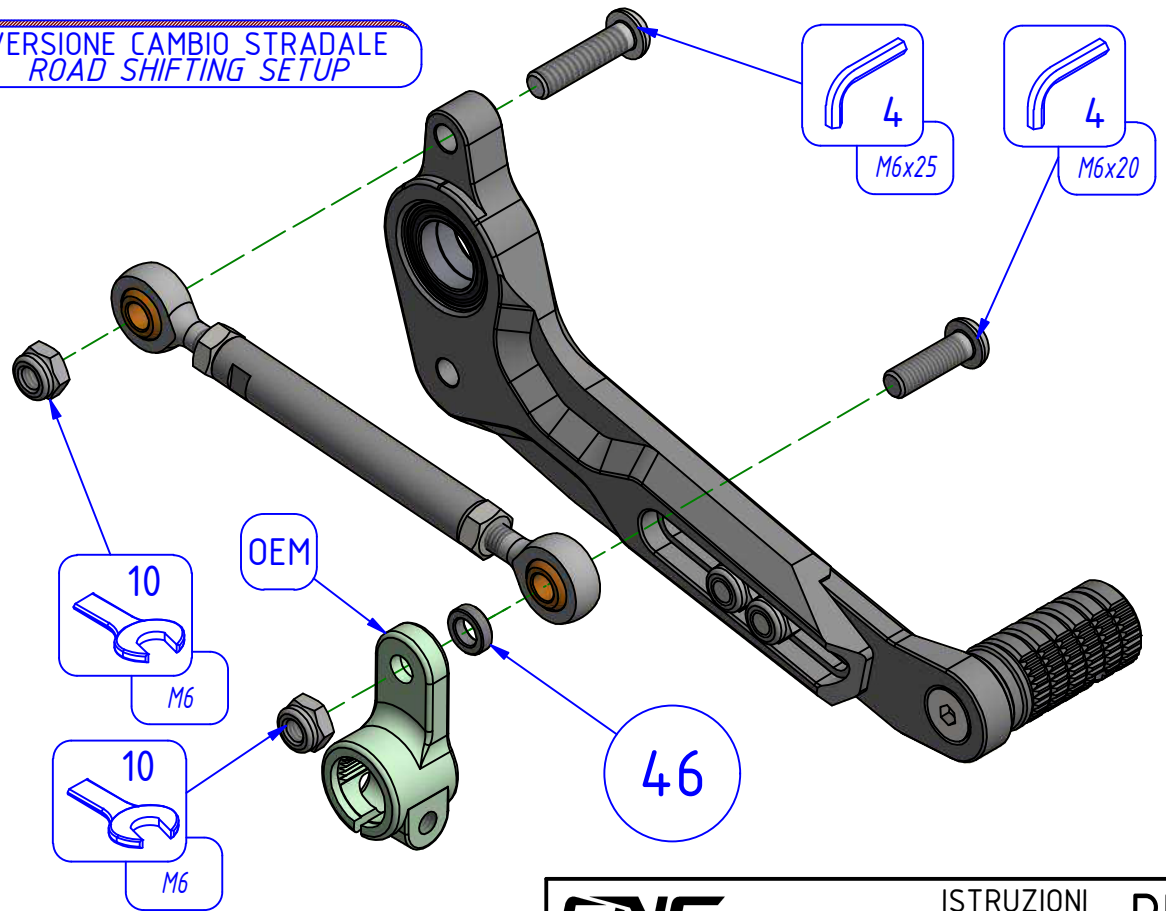
Parte della dotazione originale  
Original equipment manufacturer's part



### VERSIONE CAMBIO ROVESCIO REVERSE SHIFTING SETUP



### VERSIONE CAMBIO STRADALE ROAD SHIFTING SETUP

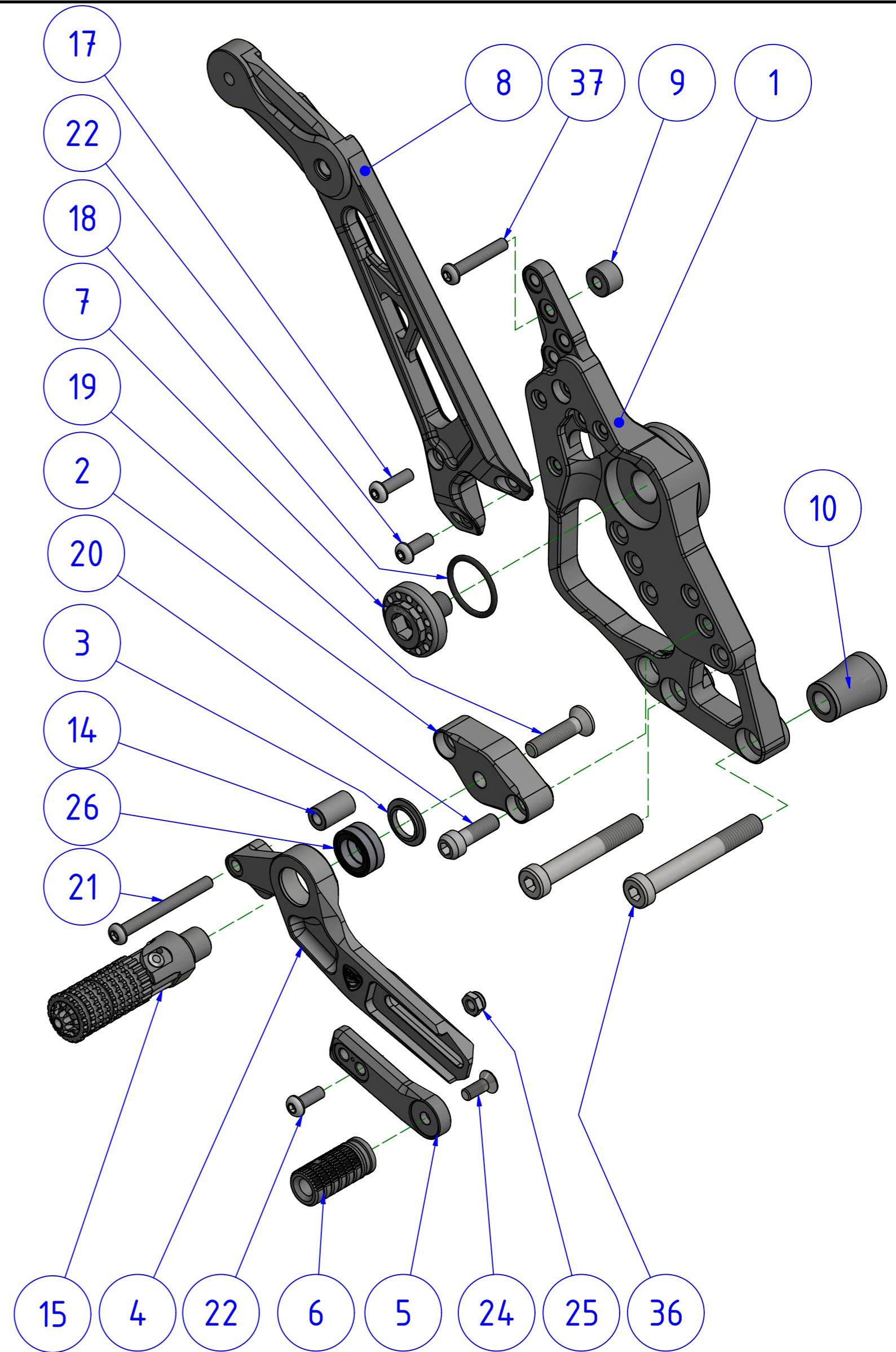
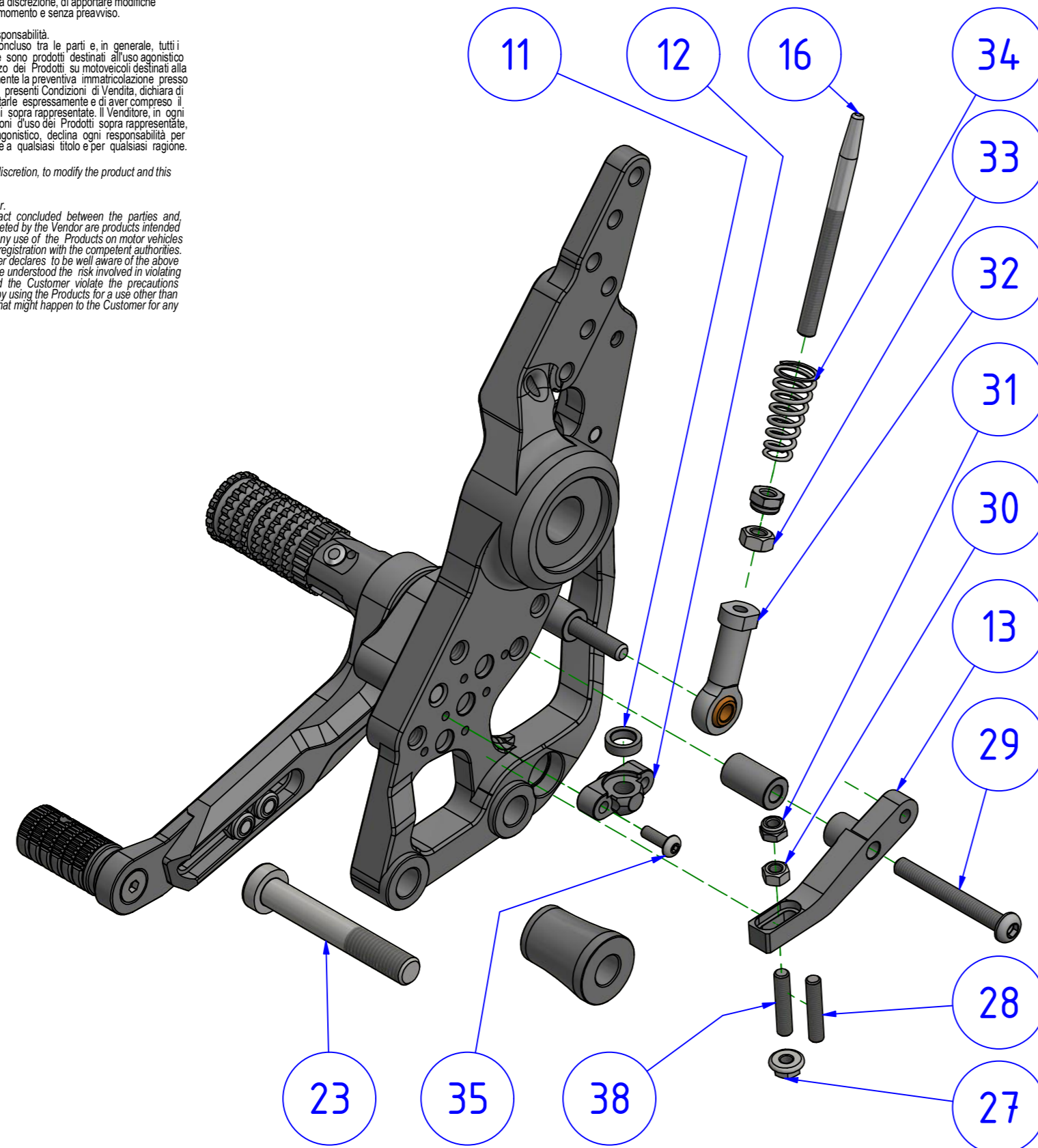


● ITA CNC RACING si riserva il diritto, a sua esclusiva discrezione, di apportare modifiche al prodotto e a queste informazioni in qualsiasi momento e senza preavviso.

Use of the Products, precautions d'uso ed esclusione di responsabilità.  
 I Prodotti oggetto del contratto di compravendita concluso tra le parti e, in generale, tutti i Prodotti realizzati e/o commercializzati dal Venditore sono prodotti destinati all'uso agonistico ed esclusivamente su spazi privati. L'eventuale utilizzo dei Prodotti su motoveicoli destinati alla circolazione su strada pubblica richiede necessariamente la preventiva immatricolazione presso gli uffici competenti. Il Cliente, con l'accettazione delle presenti Condizioni di Vendita, dichiara di bene conoscere le circostanze di cui sopra, di accettarle espressamente e di aver compreso il rischio che rappresenta contravvenire alle precauzioni sopra rappresentate. Il Venditore, in ogni caso, ove il cliente dovesse contravvenire alle precauzioni d'uso dei Prodotti sopra rappresentate, utilizzando i Prodotti per un uso diverso da quello agonistico, declina ogni responsabilità per qualsiasi fatto e/o danno dovesse derivare al Cliente a qualsiasi titolo e per qualsiasi ragione.

● ENG CNC RACING reserves the right, in its sole discretion, to modify the product and this information at any time without prior notice.

Use of the Products, usage precautions and disclaimer.  
 The Products covered by the purchase/sales contract concluded between the parties and, in general, all the Products manufactured and/or marketed by the Vendor are products intended for competitive use exclusively in private spaces. Any use of the Products on motor vehicles intended to be used on public roads requires prior registration with the competent authorities. By accepting these Conditions of Sale, the Customer declares to be well aware of the above circumstances, to expressly accept them and to have understood the risk involved in violating the precautions indicated above. In any case, should the Customer violate the precautions regarding the use of the Products indicated above, by using the Products for a use other than racing, the Vendor declines any liability for anything that might happen to the Customer for any reason whatsoever.



POS.	QT.	COD.	DESCRIZIONE	DESCRIPTION	DIMEN.
1	1	YP000683010			
2	1	YP000681010	ATTACCO	CONNECTION	
3	1	YP000499010	DISTANZIALE	SPACER	
4	1	YP000684010	LEVA FRENO	LEVA CAMBIO	
5	1	YP000700010	SLITTA	SLED	
6	1	YP000724010	PUNTALINO	TOE PEG	
7	1	YP000145010	VITE SPECIALE	SPECIAL SCREW	M12x1.25
8	1	YP000692010	STAFFA PASSEGGERO LF	PASSENGER BRACKET RH	
9	2	YP000508010	DISTANZIALE	SPACER	
10	2	YP000738010	DISTANZIALE	SPACER	
11	1	YP000759010	DISTANZIALE	SPACER	
12	1	YP000711010	SUPPORTO	SUPPORT	
13	1	YP000685010	LEVETTA	LEVER	
14	2	YP000590010	DISTANZIALE	SPACER	
15	1	PCR04	POGGIAPIEDE	FOOTPEG	
16	1	YP000584040	ASTA	ROD	
17	1	YC013040922	VITE	SCREW	M6x20
18	1	YC031022713	GUARNIZIONE OR	O-RING	
19	1	YC012061222	VITE	SCREW	M8x35
20	2	YC01106102A	VITE	SCREW	M8x25
21	1	YC013041722	VITE	SCREW	M6x60

POS.	QT.	COD.	DESCRIZIONE	DESCRIPTION	DIMEN.
22	4	YC013040740	VITE	SCREW	M6x16
23	1	YC015071812	VITE	SCREW	M10x65
24	1	YC012040722	VITE	SCREW	M6x16
25	3	YC022040312	DADO	NUT	M6
26	2	YC131618024	CUSCINETTO	BEARING	
27	1	YC023030212	DADO	NUT	M5
28	1	YC017031245	VITE	SCREW	M5x25
29	1	YC013041522	VITE	SCREW	M6x50
30	1	YC021030212	DADO	NUT	M5
31	1	YC022030312	DADO	NUT	M5
32	1	YC136060401	SNODO SFERICO	BALL JOINT	
33	1	YC021040212	DADO	NUT	M6
34	1	YC074010111	MOLLA	SPRING	
35	2	YC013020422	VITE	SCREW	M4x12
36	1	YC015072012	VITE	SCREW	M10x75
37	2	YC013041222	VITE	SCREW	M6x35
38	1	YC017031345	VITE	CH 2.5	5x30

POS.	QT.	COD.	DESCRIZIONE	DESCRIPTION	DIMEN.
2	1	YP000681010	ATTACCO	CONNECTION	
3	1	YP000499010	DISTANZIALE	SPACER	
6	1	YP000724010	PUNTALINO	TOE PEG	
7	1	YP000145010	VITE SPECIALE	SPECIAL SCREW	M12x1.25
15	1	PCL04	POGGIAPIEDE	FOOTPEG	
18	1	YC031022713	GUARNIZIONE OR	O-RING	
19	1	YC012061222	VITE	SCREW	M8x35
20	2	YC01106104A	VITE	SCREW	M8 x 25
22	4	YC013040722	VITE	SCREW	M6 x 16
23	1	YC015071812	VITE	SCREW	M10x65
24	1	YC012040722	VITE	SCREW	M6x16
25	6	YC022040312	DADO	NUT	M6
26	2	YC131618024	CUSCINETTO	BEARING	
33	2	YC021040212	DADO	NUT	M6
36	1	YC015072012	VITE	SCREW	M10x75
39	1	YP000680010	PIASTRA PEDANA LC	REARSET PLATE LH	
40	1	YP000682010	LEVA CAMBIO	SHIFT LEVER	
41	1	YP000701010	SLITTA	SLED	
42	1	YP000143010	PARATACCO	HEEL GUARD	
43	1	YP000738010	DISTANZIALE	SPACER	
44	1	YP000147010	DISTANZIALE	SPACER	
45	1	YP000739010	ASTA	ROD	
46	2	YP000252040	DISTANZIALE	SPACER	
47	2	YC013040922	VITE	SCREW	M6x20
49	2	YC136060301	SNODO SFERICO	BALL JOINT	M6 SX
50	2	YC021040222	DADO	NUT	M6 SX
51	2	YC136060201	SNODO SFERICO	BALL JOINT	M6
52	1	YC051040102	ROSETTA	WASHER	
53	2	YC013041022	VITE	SCREW	M6x25

