

Sissybar mit Gepäckträger

für HONDA VT 600 C

**Ausführung B
ab Bj. 94**

Artikel-Nummer 600.101 + 611.101

Motorradkoffer
Gepäckträger
Zweiradzubehör
Werkzeugkoffer
Spezialkoffer



An der Steinmauer 6
D-66955 Pirmasens
Tel.: 06331 - 1453 - 100
Fax: 06331 - 1453 - 120
www.hepco-becker.de

Der Bausatz umfaßt folgende Teile:

2 Flachstahllaschen	2 Rechteckwinkel
1 Sissybar	4 Hutmuttern M 8
2 Stahldistanzen 16 x 13 x 30	2 Sechskantschrauben M 8 x 50
6 U - Scheiben 8,4	4 Sprengringe \varnothing 8,4
2 selbstsichernde Muttern M 8	2 Senkinbusschrauben M 8 x 25
2 Senkinbusschrauben M 8 x 60	2 Stahldistanzen 16 x 13 x 40

Montagehinweise

Folgende Teile sind zu demontieren:
Sitzbank, Rücklicht, Kunststoffverschalung und linksseitiges Helmschloß; es entfällt.

Die beiden Flachstahlwinkel rechts und links an der mittleren Rahmenbrücke verschrauben, siehe Skizze. Gleichzeitig von der Radseite her die Sechskantschrauben M 8 x 50 durchstecken. Die Verschraubung erfolgt mit den Senkinbusschrauben M 8 x 25.

Die Rechteckwinkel werden an der vorderen seitlichen Verschraubung des Rahmens mit den Originalschrauben montiert von innen montiert, siehe Skizze! Gleichzeitig die Senkinbusschrauben M 8 x 60 von der Radseite her durchstecken.

Danach die Kunststoffverschalung wieder montieren; vorne kommen als Abstandshalter jeweils die Stahldistanzen \varnothing 16 x \varnothing 13 x 40 mm und hinten \varnothing 16 x \varnothing 13 x 30 mm über die Schrauben. Zur Befestigung die Sprengringe und die Hutmuttern verwenden. Die Laschen am Rahmen ausrichten und entgültig festziehen.

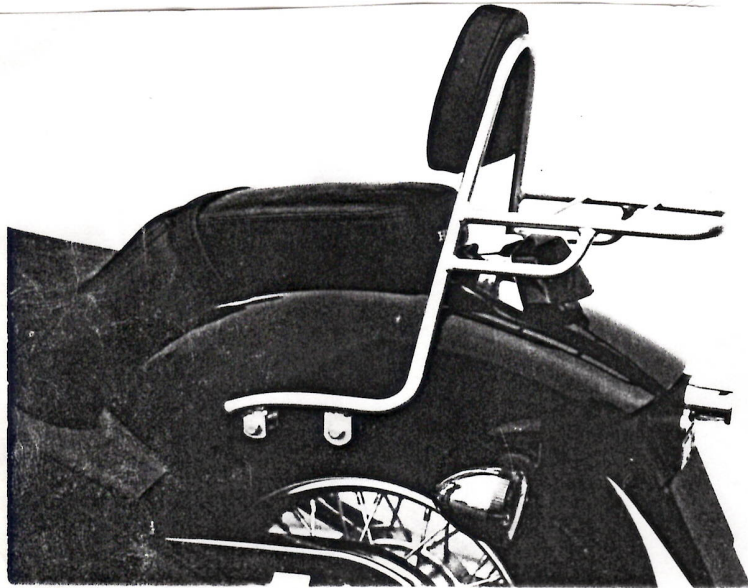
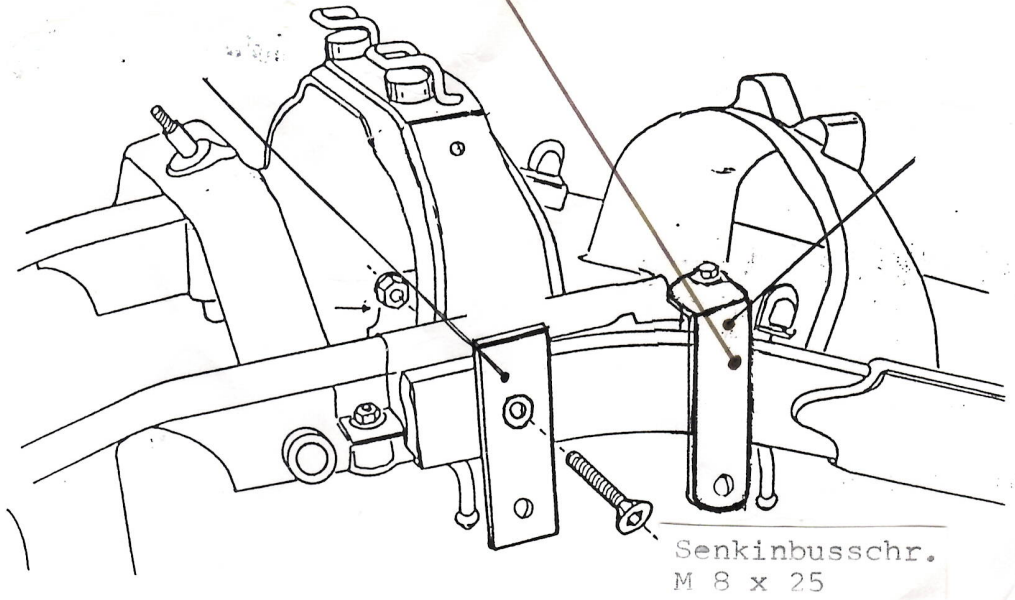
Danach die Sissybar wieder demontieren.

Nun die Kunststoffverschalung, Rücklicht usw. wieder am Motorrad anbringen.

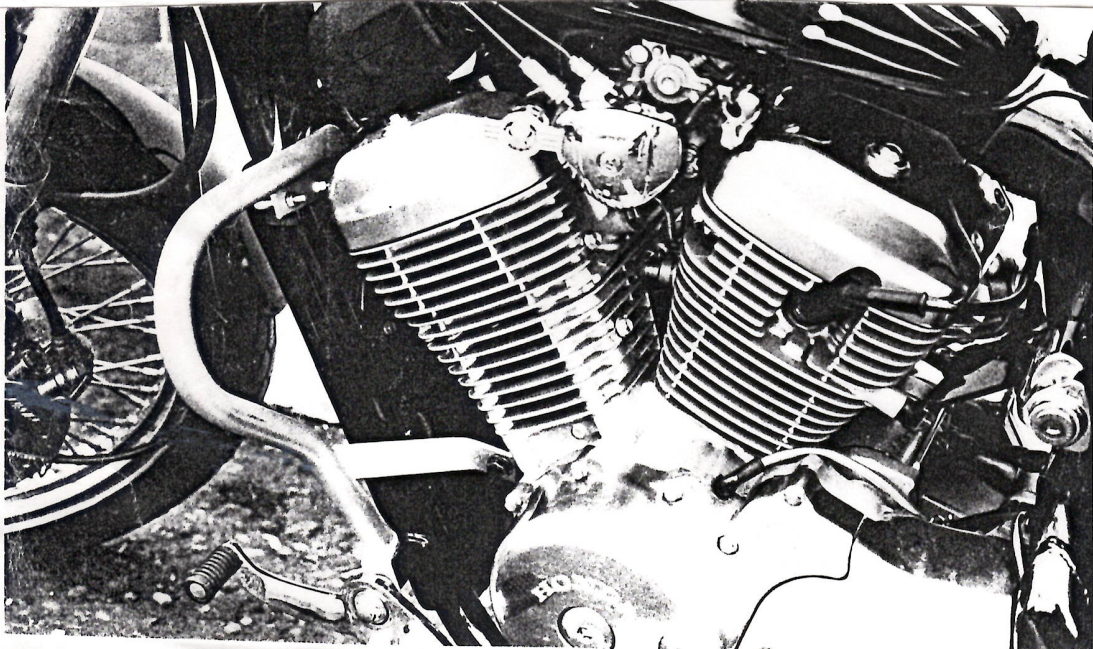
Danach die Sissybar entgültig montieren!

Nach der Montage alle Verschraubungen auf festen Sitz kontrollieren!

Bei den Modellen ab Bj. 94 muß der Winkel von der Radseite her montiert werden!



Außerdem haben wir für die VT 600 C einen Tank- und Motorschutzbügel in unserem Lieferprogramm; Art. - Nr.: 501.102



**Sissybar mit und ohne
Gepäckbrücke
HONDA VT 600 C**

Motorradkoffer
Gepäckträger
Zweiradzubehör
Werkzeugkoffer
Spezialkoffer



**Ausführung B
bis Bj. 93**

**Artikel-Nummer: 600.101
611.101**

An der Steinmauer 6
D-66955 Pirmasens
Tel.:06331 - 1453 - 100
Fax:06331 - 1453 - 120
www.hepco-becker.de

Der Bausatz umfaßt folgende Teile:

=====

1 Sissybar mit oder ohne Gepäckbrücke	4 Stahldistanzen \varnothing 16 x \varnothing 13 x 30 mm
4 Linsenkopfschrauben M 8 x 50	2 Rechteckwinkel
2 Senkinbusschrauben M 8 x 25	2 Flachstahlwinkel
8 U-Scheiben \varnothing 8,4 mm	4 selbstsichernde Muttern M 8

Montagehinweise:

=====

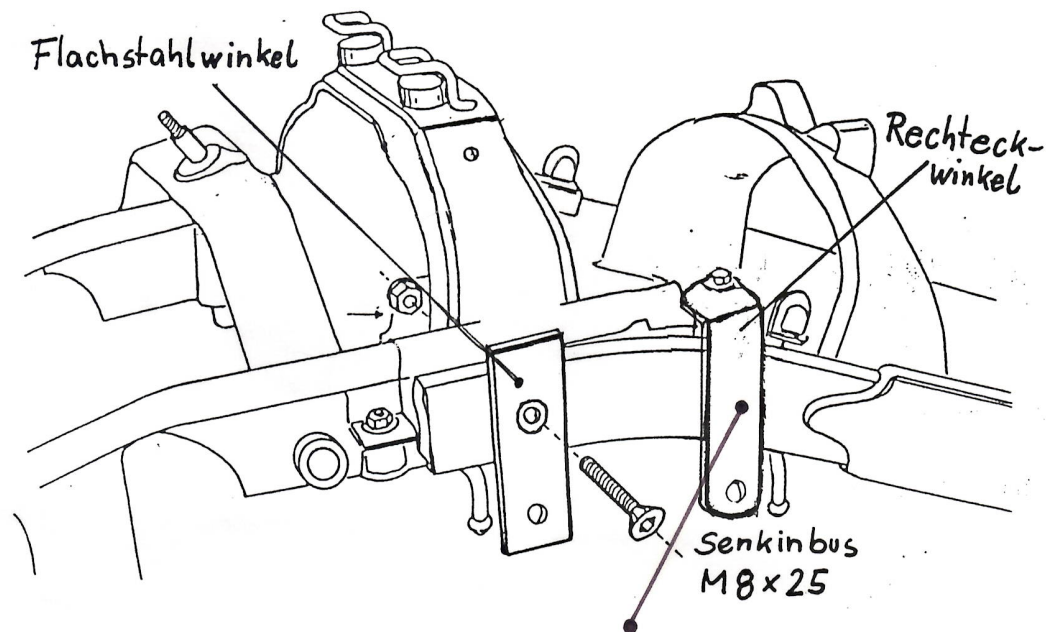
Folgende Teile sind zu demontieren: Sitzbank, Rücklicht, Kunststoffverschalung, hintere Blinker und linksseitiges Helmschloß.

Die beiden Flachstahlwinkel rechts und links an der mittleren Rahmenbrücke verschrauben (siehe Skizze). Die Verschraubung erfolgt mit den Senkinbusschrauben M 8 x 25. Die Rechteckwinkel werden an der vorderen seitlichen Verschraubungen des Rahmens mit den Originalschrauben montiert (siehe Skizze).

Danach die Kunststoffverschalung wieder montieren.

Die Rohrbügel werden an den unten überstehenden Flachstahlflaschen unter zwischenschieben jeweils einer Stahldistanz \varnothing 16 x \varnothing 13 x 30 mm mit den Linsenkopfschrauben M 8 x 50 montiert.





Bei den Modellen ab Bj. 94 muß der Winkel von der Radseite her montiert werden!

Außerdem haben wir für die VT 600 C einen Tank- und Motorschutzbügel in unserem Lieferprogramm; Art. - Nr.: 501.102

