

C-Bow Taschenhalter

HONDA VT 750 S/RS

Artikel Nr.:
630963



Der Bausatz umfaßt die folgenden Teile:

Stück	Bestellnr.	Bezeichnung	Stück	Bestellnr.	Bezeichnung
2	150.540	C-Bow chrom	8	150.891	Sechskantschraube M6 x 16
1	700007389	Halteadapter vorne rechts	8	150.809	U-Scheibe ø6,4
1	700007390	Halteadapter vorne links	4	150.811	U-Scheibe ø10,5
1	700007391	Halteadapter hinten rechts	1	151.233	Aludistanz Ø18 x Ø11 x 40mm
1	700007392	Halteadapter hinten links	1	151.248	Aludistanz Ø18 x Ø11 x 45mm
4	151.303	Sechskantschraube M10x1,25x100mm	1	151.304	Aludistanz Ø18 x Ø11 x 60mm
			1	151.250	Aludistanz Ø18 x Ø11 x 65mm

Vorbereitung:

Chromblende links und rechts mit Klebeband fixieren.

Die Schrauben der Chromleiste ausdrehen - **immer nur eine Seite !**

Vorgang auf der anderen Seite wiederholen.

Die in der Chromleiste eingesetzten Originalbuchsen werden wieder verwendet.

Blinker verbleiben in Originalposition.

Als weiteres Zubehör lieferbar: 611.963 Sissybar / 400.963 Twinlight / 501.963 Kühlerschutzbügel mit Blende



Ziehen sie alle zugänglichen Schrauben zuerst nur locker an. Nachdem alles montiert ist, werden die Schrauben dann auf das entsprechende Anzugsmoment festgezogen.

Dadurch wird sichergestellt, dass das Produkt spannungsfrei angebaut ist.

Schrauben zusätzlich mit Sicherungsmittel sichern. Anzugsmomente des Motorradherstellers beachten!

Hepco & Becker GmbH
An der Steinmauer 6
66955 Pirmasens
Germany

Tel: +49 (0) 6331 1453 100
Fax: +49 (0) 6331 1453 120
e-mail: vertrieb@hepco-becker.de
Internet: www.hepco-becker.de

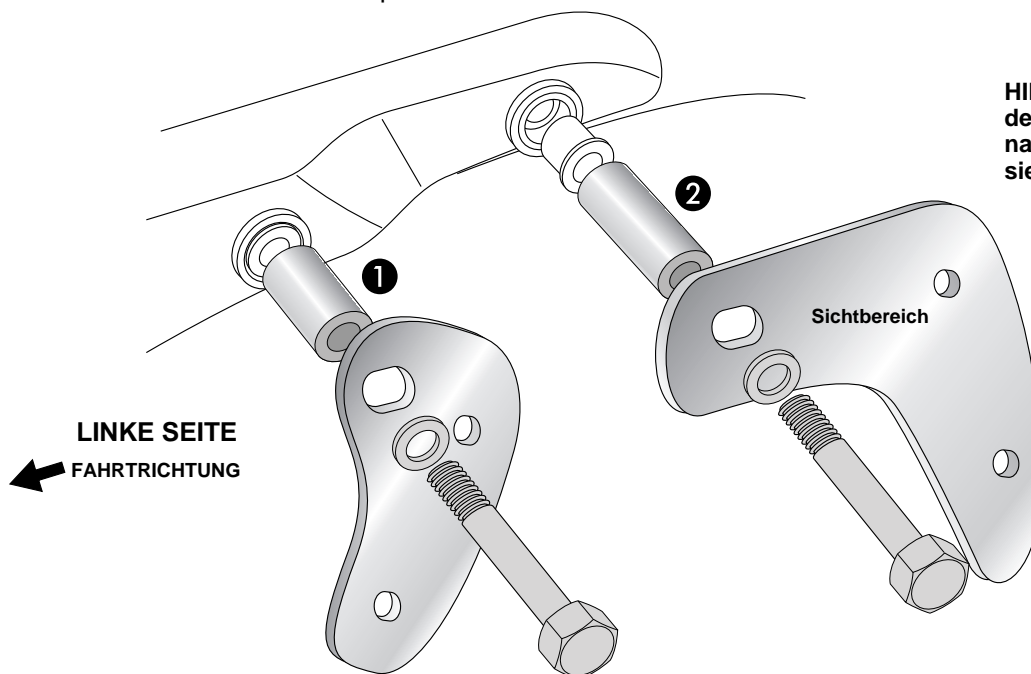
C-Bow Taschenhalter

HONDA VT 750 S/RS

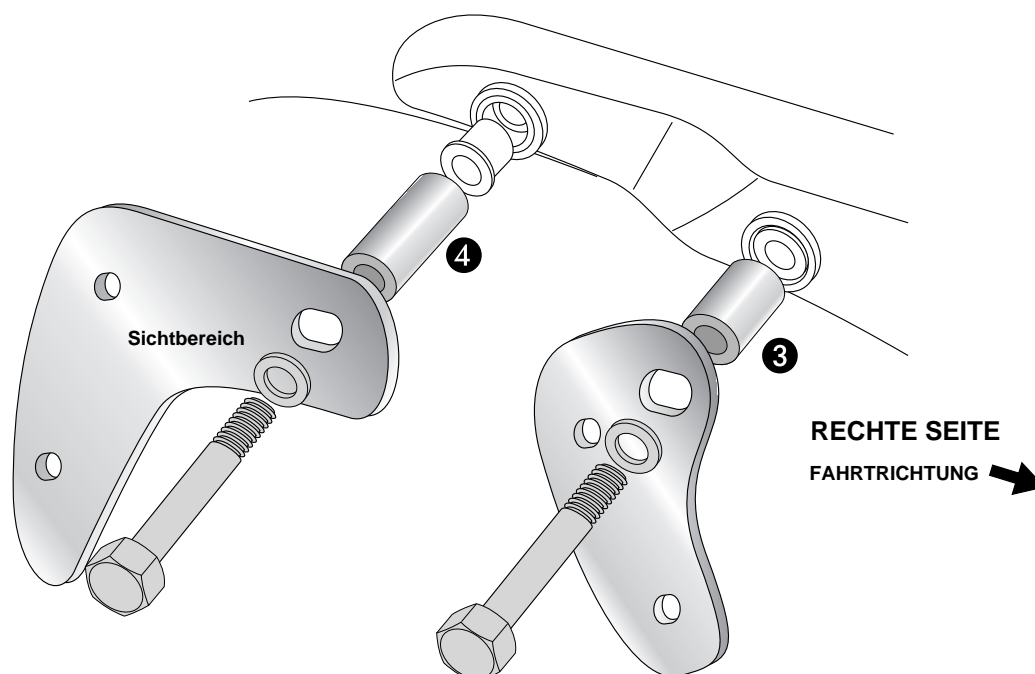
Artikel Nr.:
630963



- 1** Befestigung des Halteadapters vorne links:
Halteadapter (klein) mit der Sechskantschraube M10x1,25x100mm sowie U-Scheibe Ø10,5 befestigen.
Zwischen Adapter und Chromblende die Aludistanz Ø18xØ11x45mm fügen. ①
- Befestigung des Halteadapters hinten links:
Halteadapter (groß) mit der Sechskantschraube M10x1,25x100mm sowie U-Scheibe Ø10,5
Anschrauben. Zwischen Adapter und Chromblende die Aludistanz Ø18xØ11x65mm fügen. ②



- 2** Befestigung des Halteadapters vorne rechts:
Halteadapter (klein) mit der Sechskantschraube M10x1,25x100mm sowie U-Scheibe Ø10,5 befestigen.
Zwischen Adapter und Chromblende die Aludistanz Ø18xØ11x40mm fügen. ③
- Befestigung des Halteadapters hinten rechts:
Halteadapter (groß) mit der Sechskantschraube M10x1,25x100mm sowie U-Scheibe Ø10,5
Anschrauben. Zwischen Adapter und Chromblende die Aludistanz Ø18xØ11x60mm fügen. ④



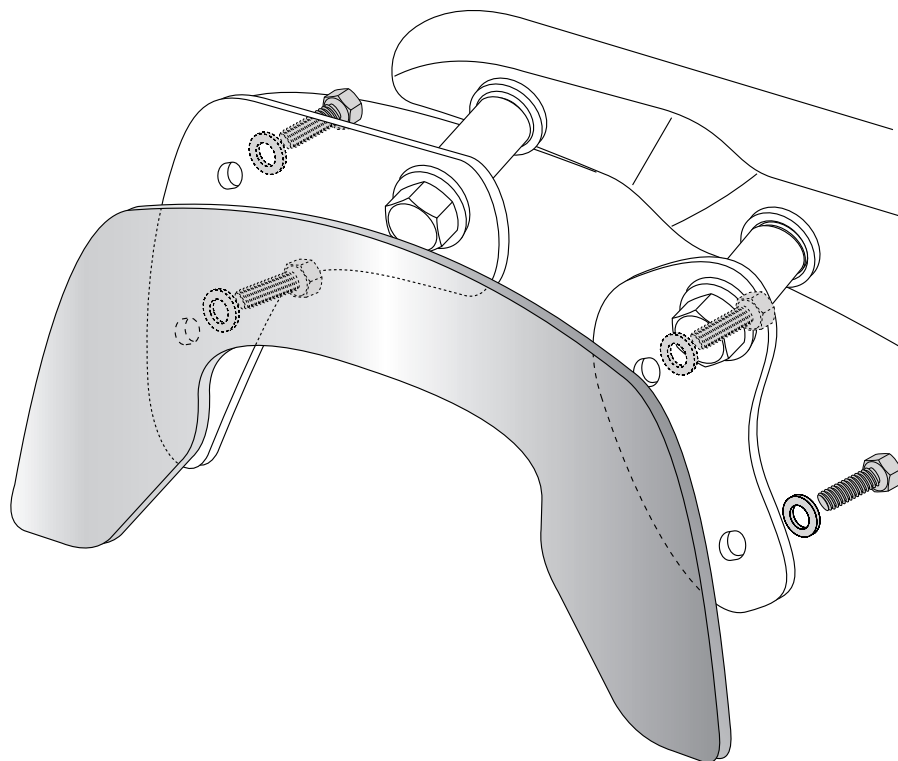
C-Bow Taschenhalter

HONDA VT 750 S/RS

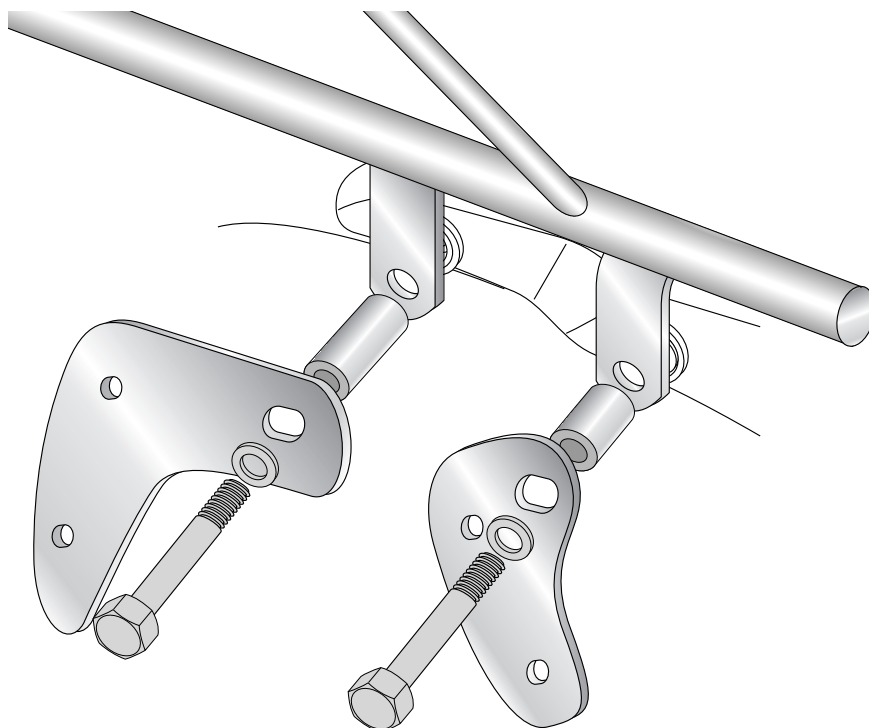
Artikel Nr.:
630963



- 3** Befestigung der C-Bows an den Halteadaptern:
Diese erfolgt mit den Sechskantschrauben M6x16 sowie U-Scheiben Ø6,4.
Nun alle Teile ausrichten und festziehen.



Bei zusätzlichem Anbau einer Sissybar wird diese zwischen Aludistanzen und Chromblende mit verschraubt. Längere Schrauben sind nicht notwendig.



C-Bow holder

HONDA VT 750 S/RS

Item-no.:
630963



The kit includes the following parts:

Quant	item no.	description	Quant	item no.	description
2	150.540	C-Bow chrome	8	150.891	hexagon bolt M6 x 16
1	700007389	adapter front right	8	150.809	washer ø6,4
1	700007390	adapter front left	4	150.811	washer ø10,5
1	700007391	adapter rear right	1	151.233	alu spacer Ø18 x Ø11 x 40mm
1	700007392	adapter rear left	1	151.248	alu spacer Ø18 x Ø11 x 45mm
4	151.303	hexagon bolt M10x1,25x100mm	1	151.304	alu spacer Ø18 x Ø11 x 60mm
			1	151.250	alu spacer Ø18 x Ø11 x 65mm

Preparing

Fix the chromed bar left and right with tape.

Dismantle screws of the chromed bar. - do it side by side, not both sides at the same time.

Same procedure at the otherside.

Original washers in the chromed bar will be used again.

Blinker remain in their original position.

Also available: 611.963 Sissybar / 400.963 Twinlight / 501.963 Cooler protection



Tip:

Fit all parts and screw on not too strong.

After mounting all parts, the screws should be tightened to the torque specified.

This guarantees, that the kit is mounted without tension.

Hepco & Becker GmbH
An der Steinmauer 6
66955 Pirmasens
Germany

Tel: +49 (0) 6331 1453 100
Fax: +49 (0) 6331 1453 120
e-mail: vertrieb@hepco-becker.de
Internet: www.hepco-becker.de

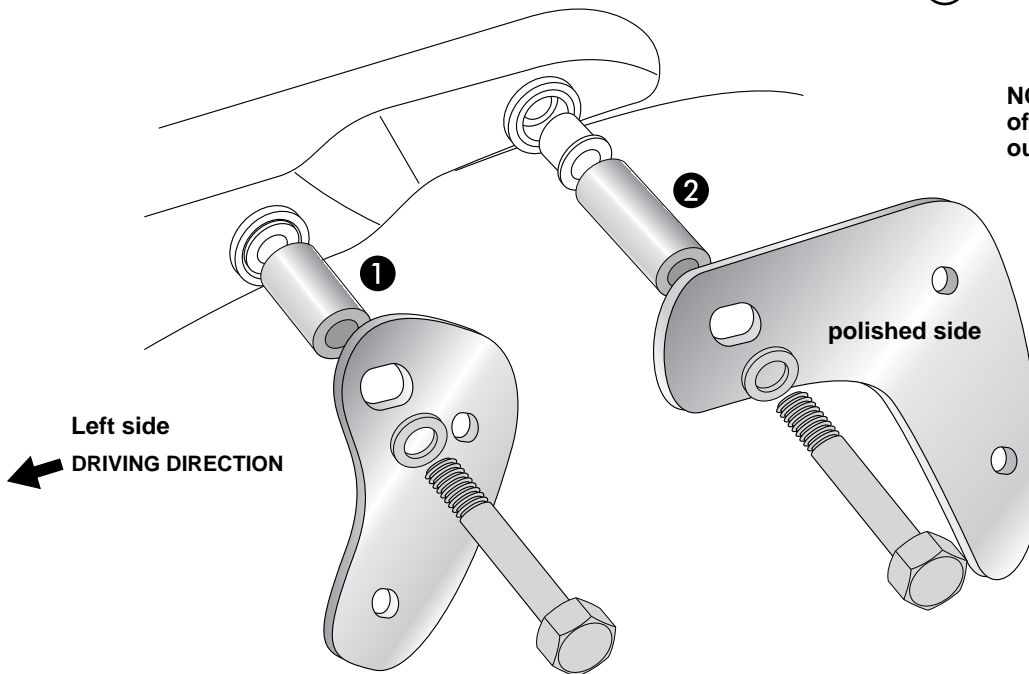
C-Bow holder

HONDA VT 750 S/RS

Item-no.:
630963

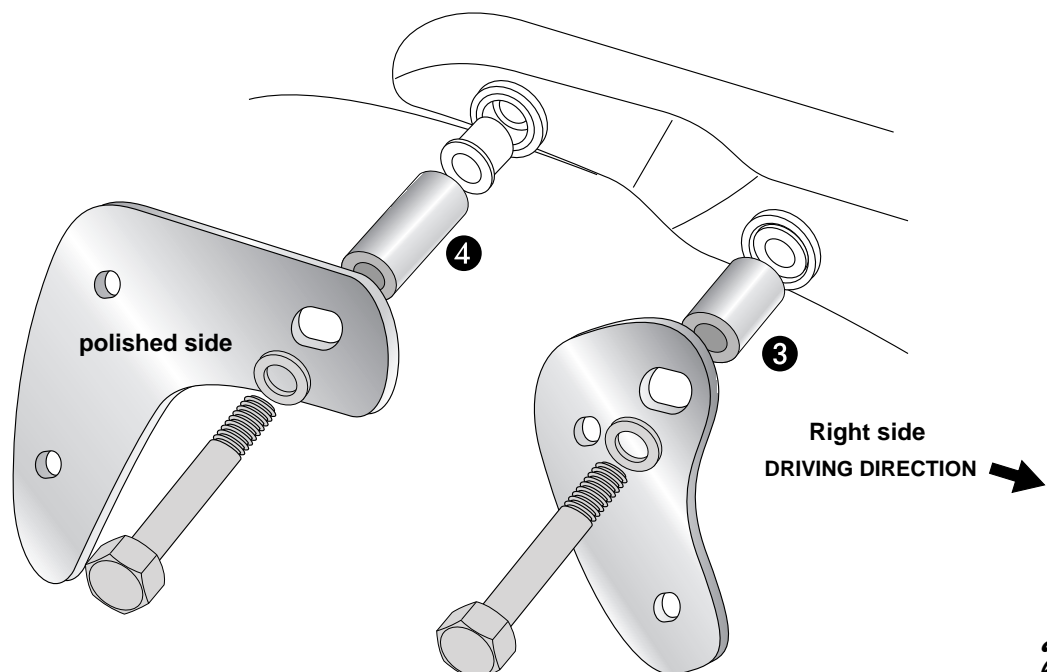


- 1** Fastening of the adapter front left:
Fix adapter (little) with hexagon bolt M10x1,25x100mm with washer \varnothing 10,5.
Sandwich alu spacer \varnothing 18x \varnothing 11x45mm between chromed bar and adapter. ①
- Fastening of the adapter rear left:
Fix adapter (big) with hexagon bolt M10x1,25x100mm with washer \varnothing 10,5.
Sandwich alu spacer \varnothing 18x \varnothing 11x65mm between chromed bar and adapter. ②



NOTICE - the polished side of the adapters should be outside (see below)

- 2** Fastening of the adapter front right:
Fix adapter (little) with hexagon bolt M10x1,25x100mm with washer \varnothing 10,5.
Sandwich alu spacer \varnothing 18x \varnothing 11x40mm between chromed bar and adapter. ③
- Fastening of the adapter rear right:
Fix adapter (big) with hexagon bolt M10x1,25x100mm with washer \varnothing 10,5.
Sandwich alu spacer \varnothing 18x \varnothing 11x60mm between chromed bar and adapter. ④



C-Bow holder

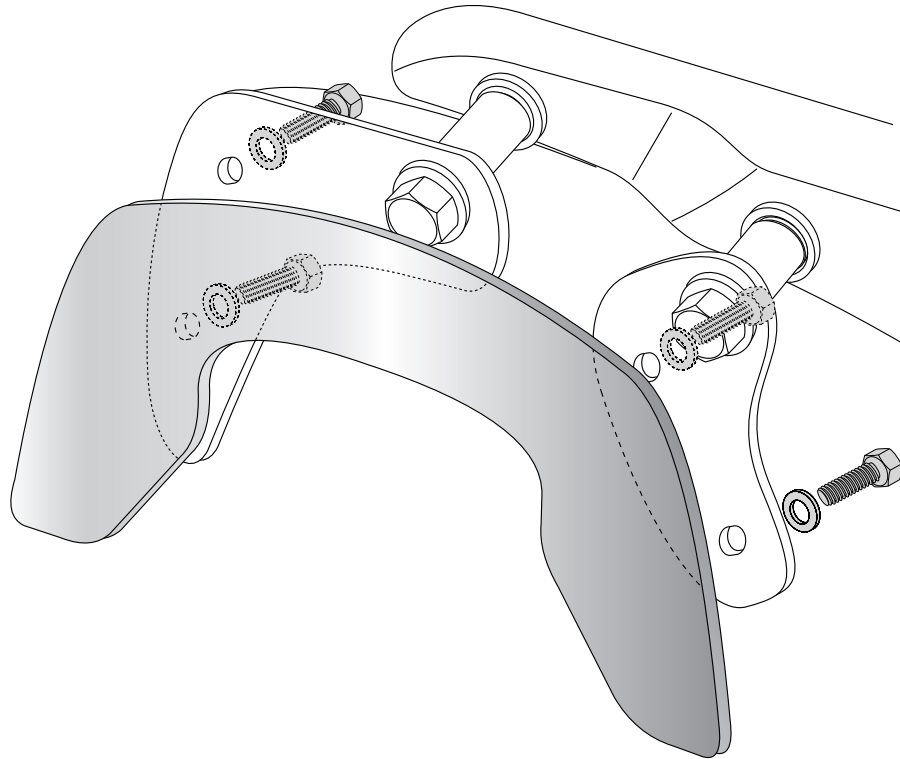
HONDA VT 750 S/RS

Item-no.:
630963



- 3** Fix the C-Bow to the adapters as shown.
Use hexagon bolts M6 x 16 with washer $\varnothing 6,4$.

Now, all screws should be tightened to the torque specified.



When mounting a C-Bow together with a Sissybar, the Sissybar will be placed between the chromed bar and the alu spacers of the C-Bow using the same screws.

