

Motorschutzplatte

BMW R 1200 GS LC
Artikel-Nr.: 810.665

BMW R 1200 GS Adventure
ab Baujahr 2014

Artikel-Nr.: 810.671

Montage

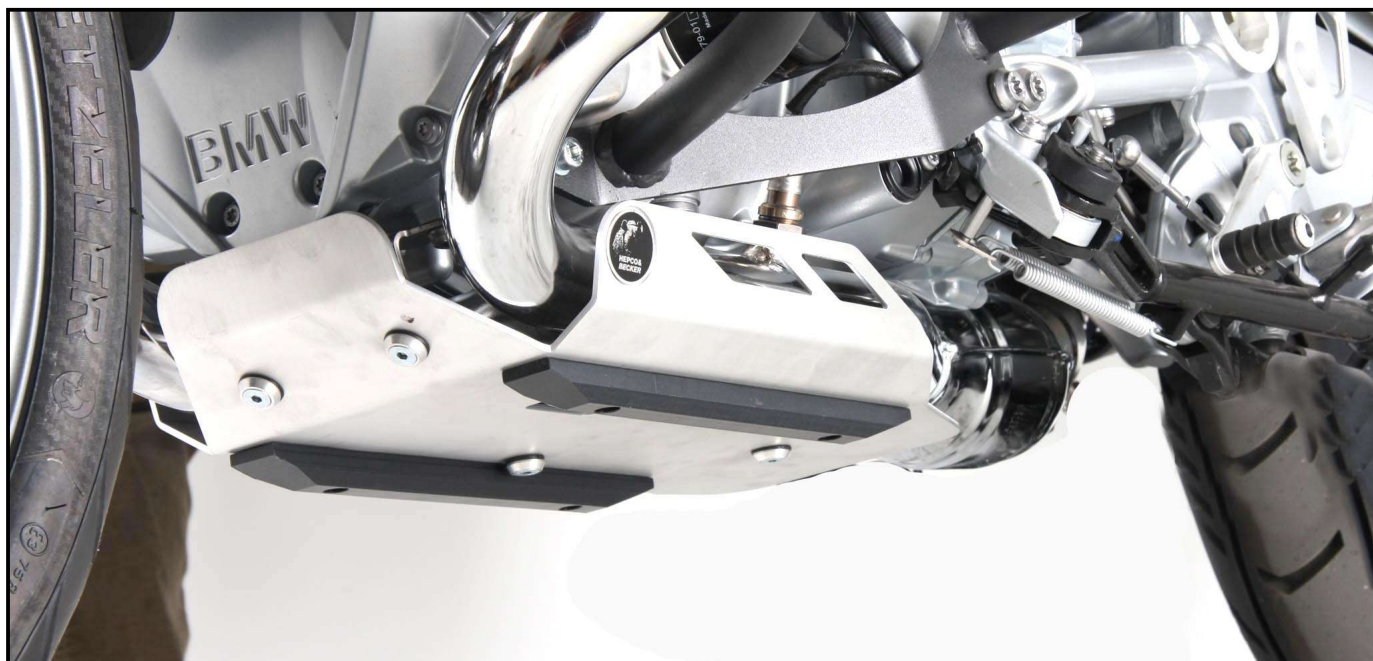
Seitenkoffer
Topcases
Gepäckträger
Lock it System
Softbags
Aluminiumkoffer
Lederkoffer
Schutzbügel
Hauptständer
Chopper-Parts
Quad-Parts
Accessoires



**HEPCO &
BECKER**

Der Bausatz umfasst die folgenden Teile:

Stück	Bestellnr.	Bezeichnung	Stück	Bestellnr.	Bezeichnung
1	700008123	Unterfahrerschutz	5	151.309	Senkscheiben ø6,4 x 18
2	151.404	Kunststoff Schutzstreifen 260x25x15mm	5	151.102	Senkkopfschrauben M6x25
4	150.911	Linsenkopfschrauben M6x16	1	330.302	Emblem H&B ø30mm
5	151.371	Durchführungstüllen	4	150.799	selbstsichernde Muttern M6
5	151.370	Stahlbuchsen Ø9xØ7x7mm			



Anzugsmomente des Motorradherstellers beachten!

Nach der Montage alle Verschraubungen auf festen Sitz kontrollieren!
Bitte beachten Sie unsere beigefügten Serviceinformationen.

Artikelnummern für Farbe anthrazit 05
Auch in silber (09) lieferbar

Als weiteres Zubehör lieferbar:

Kofferträger (Lock it System, abnehmbar)	Art.-Nr.:	650.665(671)00 05
Gepäckbrücke	Art.-Nr.:	650.665(671) 01 05
Motorschutzplatte	Art.-Nr.:	810.665(671)
C-Bow Halter für Softtaschen	Art.-Nr.:	630.665(671)
Lampenschutzgitter	Art.-Nr.:	700.665(671)

Mehr Zubehör auf unsere Homepage.

(671)/(034) = Adventure Modell



Hepco & Becker GmbH
An der Steinmauer 6
D-66955 Pirmasens
Tel.: 0049 6331 - 1453 - 100
www.hepco-becker.de

Motorschutzplatte

BMW R 1200 GS LC
Artikel-Nr.: 810.665

BMW R 1200 GS Adventure
ab Baujahr 2014

Artikel-Nr.: 810.671

Montage

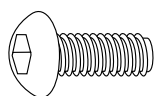
Seitenkoffer
Topcases
Gepäckträger
Lock it System
Softbags
Aluminiumkoffer
Lederkoffer
Schutzbügel
Hauptständer
Chopper-Parts
Quad-Parts
Accessoires



Vorbereitung:

Originalplatte demontieren, diese entfällt.
Für die Montage werden die Originalhalterungen verwendet.
Die selbstsichernden Muttern M6 in die Aussparungen der Kunststoff-Schutzstreifen einlegen. Mit den Linsenkopfschrauben M6x16 die Schutzstreifen von innen anschrauben.

1



4x

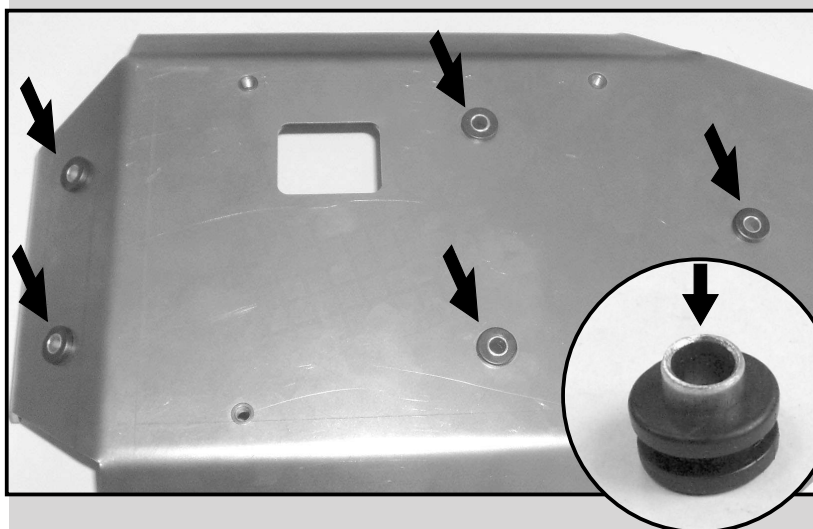
4x



Vorbereitung:

Die Durchführungstüllen in die Langlöcher stecken und die Stahlbuchsen $\text{Ø}9 \times \text{Ø}7 \times 7$ in die Durchführungstüllen einfügen.

2



5x

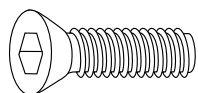
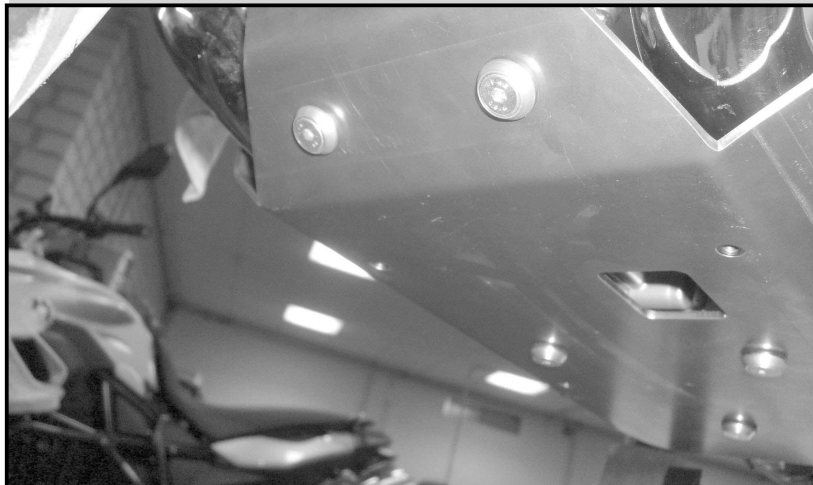


5x

Montage der Motorschutzplatte:

an die Originalhalterungen mit den Senkkopfschrauben M6x25 und Senkscheiben M6 anschrauben.

3



5x



5x

Skid plate

BMW R 1200 GS LC
Item-no.: 810.665

BMW R 1200 GS Adventure
from date of manufacture 2014

Item-no: 810.671

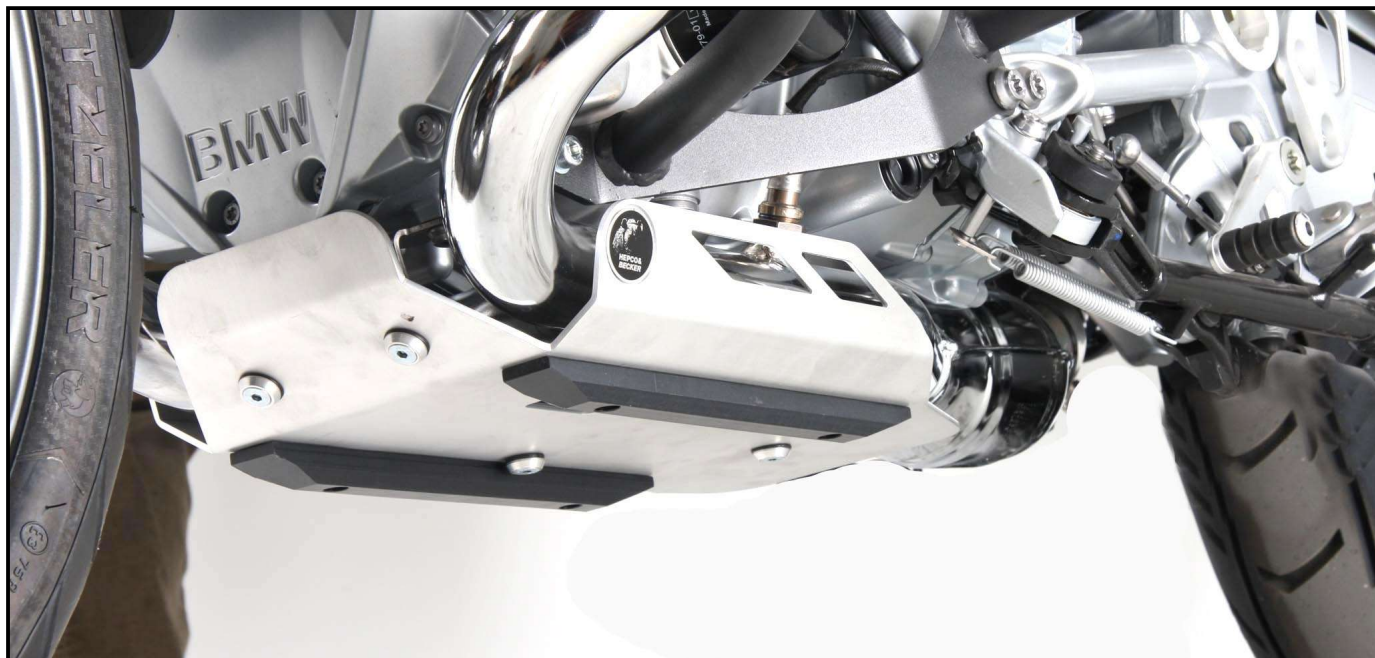
Side cases
Top cases
luggage frames
Lock it system
Softbags
Aluminium luggage
Leather luggage
Protection bars
Center stands
Chopper parts
Quad parts
Accessories



Assembling instructions

The kit includes the following parts:

Quant	item no.	description	Quant	item no.	description
1	700008123	skid plate	5	151.309	countersunk washer ø6,4 x 18
2	151.404	plastic protective strips 260x25x15mm	5	151.102	countersunk screw M6x25
4	150.761	allen screws M6x16	1	330.302	emblem H&B ø30mm
5	151.371	grommets			
5	151.370	steel spacer Ø9xØ7x7mm			



**Control all screw connections after the assembling for tightness!
Please notice our enclosed service information.**

**Item-no. for the colour anthracite 05
also available in silver (09)**

Also available:

Side carrier (Lock it System, removable)

650.665(671)00 05

Rear rack

650.665(671) 01 05

Skid plate

810.665(671)

C-Bow Holder for softbags

630.665(671)

Headlight grilles

700.665(671)

More accessories: see our homepage.

(671)/(034) = Adventure Modell



Hepco & Becker GmbH

An der Steinmauer 6

D-66955 Pirmasens

Tel.: 0049 6331 - 1453 - 100

www.hepco-becker.de

Skid plate

BMW R 1200 GS LC
Item-no.: 810.665

BMW R 1200 GS Adventure
from date of manufacture 2014

Item-no: 810.671

- Side cases
- Top cases
- luggage frames
- Lock it system
- Softbags
- Aluminium luggage
- Leather luggage
- Protection bars
- Center stands
- Chopper parts
- Quad parts
- Accessories



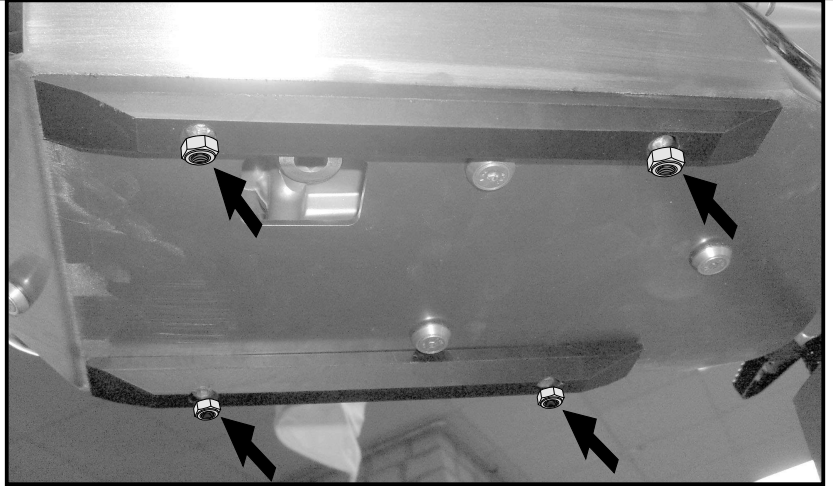
Assembling instructions

Preparing:

Dismantle the original skid plate, it is obsolete.
The original fixing points will be used, to mount this skid plate
Stick the self-lock nuts into the borings in the protective strips.
Mount the two plastic protective strips from inside with filister head screws M6x16.



1

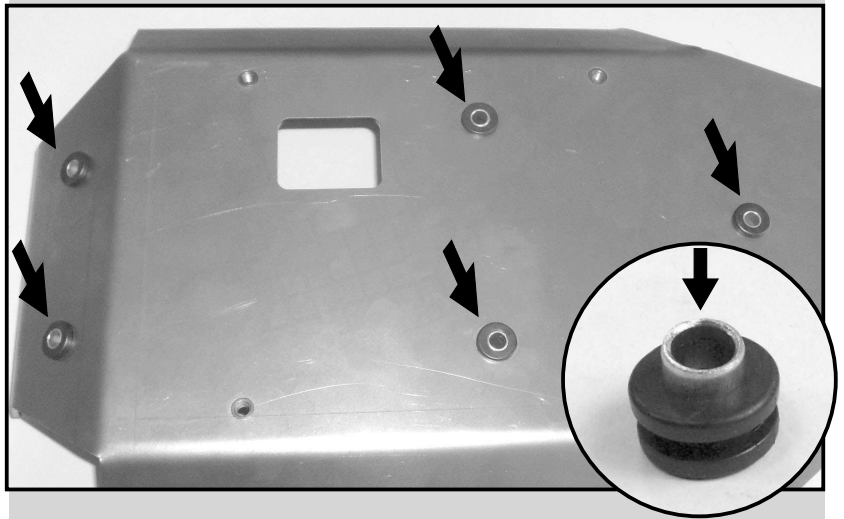


Preparing:

Stick the rubber grommets in the borings.
Then stick the steel spacers $\text{Ø}9 \times \text{Ø}7 \times 7$ into the grommets.

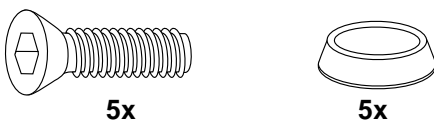


2



Fastening of the skid plate:

at the original holders with countersunk screws M6x25 and countersunk washers M6.



3

